

### Lien industriel

Ce circuit de 9,4 km est temporairement aménagé dans le parc Industriel et portuaire de Bécancour. Poursuivant la Route verte #3, ce trajet fait le lien entre les secteurs Bécancour et Gentilly, en plus de traverser la route 132.

### Boucle Au fil de l'eau

Cyclistes expérimentés à la recherche d'une longue randonnée, vous adorerez cette boucle de 5,3 km sur la route 132, intégrée à la Route verte #3 et #4. C'est le circuit idéal pour admirer la nature de Bécancour, puisqu'il longe les abords du fleuve Saint-Laurent, en plus de vous offrir plusieurs points de vue sur la rivière Bécancour. De nombreux arrêts pique-nique sont aussi disponibles le long des rives. **Utiliser le chemin des Érablières à l'automne, c'est admirer une vue magnifique haute en couleur !**

### Boucle Tournée Sainte-Grétrade

Offrant un paysage bucolique, ce circuit de 16,4 km est de niveau facile. Vous passerez devant la magnifique église de Sainte-Grétrade et pourquoi ne pas en profiter pour faire un arrêt pique-nique au cœur du village ? **Gageons que vous tomberez sous le charme de ce secteur !**

### Boucle Lac Saint-Paul

Ce trajet fait partie de la Route verte #3 et #4 et est bien identifié tout au long du parcours. Totalisant 34,5 km, cette boucle vous permettra d'admirer le lac Saint-Paul et le fleuve Saint-Laurent, en plus de vous faire découvrir la communauté abénaquise de Wôlinak. **Faites une halte au Quai de Sainte-Angèle pour une pause bien méritée dans un charmant décor.**

### Boucle des tout-petits

Parcourant une distance de 14 km dans un aller-retour entre les secteurs Saint-Grégoire et Sainte-Angèle, cette boucle est parfaite pour une balade en famille et/ou pour les débutants. **Sécuritaire et empruntant une piste cyclable entièrement asphaltée, ce circuit est aimé des adultes comme des enfants.** Jumalez cette promenade à un pique-nique au Parc écologique Godefroy/Parc des gnômes !

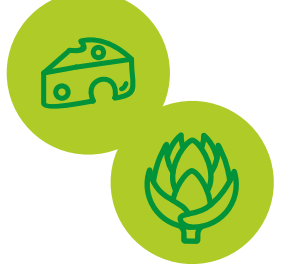
### Boucle Grand tour de Gentilly

Ce circuit passe autant par la Route des Navigateurs (route 132) qu'au cœur du village de Gentilly et dans certaines rues vouées à l'agriculture. Admirez les grands espaces bécancourais et ses différents usages grâce à cette boucle de 22,9 km. **Attention : divers arrêts gourmands vous attendent !**

### Boucle Petit tour de Gentilly

D'une distance de 18,2 km, ce trajet vous permettra de sillonner une portion plus rurale du secteur Gentilly, tout en découvrant son joli cœur villageois. **C'est la boucle idéale pour une randonnée de niveau avancé avec plusieurs haltes possibles pour casser la croûte.**

# Visites gourmandes et restauration



- 1 Auberge Godefroy (Salle à manger | Bistro le Balzac)**  
17575, boul. Bécancour Saint-Grégoire  
819 233-2200
- 2 Bistro Metro Plus**  
4900, av. Fardel Saint-Grégoire  
819 233-2331
- 3 Boulangerie artisanale La Gertrudoise**  
8188, boul. du Parc-Industriel Sainte-Grétrade  
819 297-2796
- 4 Boulangerie Gentilly**  
1975, boul. Bécancour Gentilly  
819 222-8000
- 5 Café des 3 cloches**  
8750, boul. du Parc-Industriel Sainte-Grétrade  
873 385-1113
- 6 Café-Bistro L'Équestria**  
1215, av. des Oiselets Gentilly  
819 699-5790
- 7 La Chevauchée resto-pub inc.**  
6075, rue des Pins Sainte-Grétrade  
819 786-2322
- 8 Complexe hôtelier le 55**  
4810, av. Fardel Saint-Grégoire  
819 233-2929
- 9 Fromagerie L'Ancêtre**  
1615, boul. de Port-Royal Saint-Grégoire  
819 233-9157

- 10 La Maison de Bibi**  
14840, boul. Bécancour Sainte-Angèle  
819 222-5800
- 11 Manoir Bécancourt**  
3255, av. Nicolas-Perrot Bécancour  
819 294-9068
- 12 Ô Quai des Brasseurs**  
805, av. des Nénuphars Sainte-Angèle  
819 489-8388
- 13 Pub au Cochon fumé**  
1625, av. Nicolas-Perrot Bécancour  
819 602-0102
- 14 P'tit phare**  
12230, boul. Bécancour Sainte-Angèle  
819 222-5505
- 15 La Roulotte à patates**  
1985, boul. Bécancour Gentilly  
819 608-0200
- 16 Stratos Pizzéria**  
521, av. Godefroy Saint-Grégoire  
819 233-4441
- 17 Table champêtre | Café du Moulin (Moulin Michel de Gentilly)**  
675, boul. Bécancour Gentilly  
819 298-2882



# Arts, artisans, agrotourisme et boutiques

- 18 Atelier OÙ Verre**  
1985, boul. Bécancour Saintilly  
819 222-8000
- 19 Café des 3 cloches**  
8750, boul. du Parc-Industriel Sainte-Grétrade  
873 385-1113
- 19 Distillerie du Quai**  
807, av. des Nénuphars Sainte-Angèle  
819 266-7602
- 20 Ferme Missouri**  
5585, route du Missouri Précieux-Sang  
819 699-6188
- 21 Ferme S&C**  
14005, chemin du Saint-Laurent Précieux-Sang  
819 944-2484
- 20 La Maison de Bibi**  
14840, boul. Bécancour Sainte-Angèle  
819 222-5800
- 22 Marché Godefroy**  
1700, av. Descôteaux Saint-Grégoire  
819 233-3700
- 17 Moulin Michel de Gentilly**  
675, boul. Bécancour Gentilly  
819 298-2882
- 23 Plumes et pacotilles**  
10525-A, chemin Leblanc Wôlinak  
819 294-9110
- 24 Vignoble Domaine du Clos de l'Isle**  
11100, chemin des Coquelicots Sainte-Angèle  
819 222-5210
- 25 Vignoble Le Fief de la Rivière**  
20280, boul. des Acadiens Saint-Grégoire  
819 801-2195
- 26 Bijouterie Le Lys Blanc**  
4895, boul. de Port-Royal Saint-Grégoire  
819 698-3812



# Culture et interprétation

- 27 Complexe équestre Bécancour**  
2625, rue des Albatros Gentilly  
819 298-3131
- 17 Moulin Michel de Gentilly**  
675, boul. Bécancour Gentilly  
819 298-2882
- 28 Musée de la biodiversité du Québec | Écho des origines**  
1800, av. des Jasmins Sainte-Angèle  
819 222-5665
- 29 Société acadienne Port-Royal**  
17600, rue Béliveau, suite 101 Saint-Grégoire  
819 233-4411



# Sports, plein air et détente

- 1 Amerispa Auberge Godefroy**  
17575, boul. Bécancour Saint-Grégoire  
819 233-4664
- 30 Club de golf Godefroy**  
17500, boul. Bécancour Saint-Grégoire  
819 233-2255
- 31 Faubourg du Mont Bénilde**  
1325, av. des Pensées Sainte-Angèle  
819 602-8956
- 32 Ferme du Joual Vair**  
3225, boul. du Parc-Industriel Sainte-Grétrade  
819 297-2107
- 33 Jardin des lilas**  
1295, av. Nicolas-Perrot Bécancour
- 34 Jardin de sculptures de Bécancour**  
1005, boul. de Port-Royal Saint-Grégoire  
819 233-4636
- 35 Parc écologique Godefroy | Parc des Gnômes**  
17105, boul. Bécancour Saint-Grégoire  
819 233-4636
- 36 Parc régional de la Rivière Gentilly**  
Entrée principale : 1000, route des Flamants Sainte-Marie-de-Blandford  
819 298-2455
- 37 Quai de Sainte-Angèle**  
100, rue des Nénuphars Sainte-Angèle

# Hébergement

- 1 Auberge Godefroy**  
17575, boul. Bécancour Saint-Grégoire  
819 233-2200
- 8 Complexe hôtelier le 55**  
4810, av. Fardel Saint-Grégoire  
819 233-2929
- 38 Hebert Hotels**  
1625, av. Nicolas-Perrot Bécancour  
819 294-9068
- 39 Hôtel Mustang Bécancour**  
1775, boul. Bécancour Gentilly  
450 565-2811
- 11 Manoir Bécancourt**  
3255, av. Nicolas-Perrot Bécancour  
819 294-9068
- 40 Motel Bécancour**  
3735, boul. Bécancour Gentilly  
819 298-3144
- 36 Parc régional de la rivière Gentilly**  
Entrée principale : 1000, route des Flamands Sainte-Marie-de-Blandford  
819 298-2455
- 41 Parc de motorisés Godefroy**  
185, av. Godefroy Saint-Grégoire  
819 606-0200
- 42 Le Refuge du campeur**  
18600, boul. Bécancour Saint-Grégoire  
819 233-3598



Bécancour est l'endroit parfait pour les amateurs de vélo et ceux qui aiment les grands espaces. Cyclistes, partez à la découverte de la splendeur du territoire de Bécancour et de ses attraits enchanteurs !

Préparez-vous à traverser notre histoire, notre nature éblouissante et notre culture savoureuse.



ÉDITION 2024-2025

# Bécancour

en mode vélo

tourisme Bécancour

tourismebecancour.com

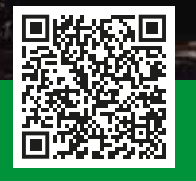
tourismebecancour.com

Bureau d'information

1005, boul. de Port-Royal Bécancour G9H 4Y2  
819 233-4636 | 1 888 233-4676  
tourismebecancour.com

tourisme Bécancour

## Numérisez ce code QR pour découvrir les événements à ne pas manquer !



# La place pour se dépasser



**Bureau d'information touristique**  
1005, boul. de Port-Royal, Bécancour G9H 4Y2  
819 233-4636 | 1 888 233-4676  
tourismebecancour.com | f @  
tourisme@ville.becancour.qc.ca

## Circuits

La ville de Bécancour offre de nombreux circuits thématiques à sillonner en vélo sur son territoire. Ces circuits sont appropriés à tout type de cycliste!

À vous de découvrir la beauté des paysages bécancourais à travers ces 7 boucles!

**Lien industriel**  
9,4 km (avancé)

Chaussée désignée asphaltée

**Boucle Au fil de l'eau**  
54,3 km (expérimenté)

Chaussée désignée asphaltée  
Accotement asphalté  
Piste cyclable asphaltée

**Boucle Tournée Sainte-Grégoire**  
16,4 km (facile)

Chaussée désignée asphaltée  
Accotement asphalté

**Boucle Lac Saint-Paul**  
34,5 km (expérimenté)

Chaussée désignée asphaltée  
Accotement asphalté  
Piste cyclable asphaltée

**Boucle des tout-petits**  
14 km (facile)

Chaussée désignée asphaltée  
Piste cyclable asphaltée

**Boucle Grand tour de Gentilly**  
22,9 km (facile)

Chaussée désignée asphaltée  
Accotement asphalté

**Boucle Petit tour de Gentilly**  
18,2 km (avancé)

Chaussée désignée asphaltée  
Accotement asphalté

## Légende

- |  |                                      |  |   |  |                           |  |   |
|--|--------------------------------------|--|---|--|---------------------------|--|---|
|  | Route à forte circulation automobile |  | Information touristique                       |  | Épicerie / Dépanneur      |  | Point de vue                                |
|  | Autoroute                            |  | Route des Navigateurs<br>Bornes d'information |  | Restaurant / Casse-croûte |  | Halte vélo                                  |
|  | Route principale                     |  | Stationnement                                 |  | Camping                   |  | Vélo de montagne                            |
|  | Route secondaire                     |  | Hôpital                                       |  | Hébergement               |  | Biciborne<br>Station de réparation de vélos |
|  | Autre route                          |  | Pont couvert                                  |  | Église                    |  | Rampe de mise à l'eau                       |
|  | Route de gravier                     |  |   |  |                           |  |   |
|  | Piste cyclable                       |  |   |  |                           |  |   |